

33. Чередование нормальной и минимальной амплитуды R-зубца, вызванное задержкой малого круга кровообращения

На рис. 187 и 188 показаны ЭКГ и РЕОграмма с особенностями модуляции R-зубца под воздействием разбаланса движения крови между большим и малым кругами кровообращения. РЕО показывает замедление венозного кровотока.

Накопление крови в правом желудочке увеличивает его объём, что снижает S-зубец, а недостаток крови в левом определяет малую амплитуду сокращения межжелудочковой перегородки, вследствие этого – малая амплитуда R-зубца.

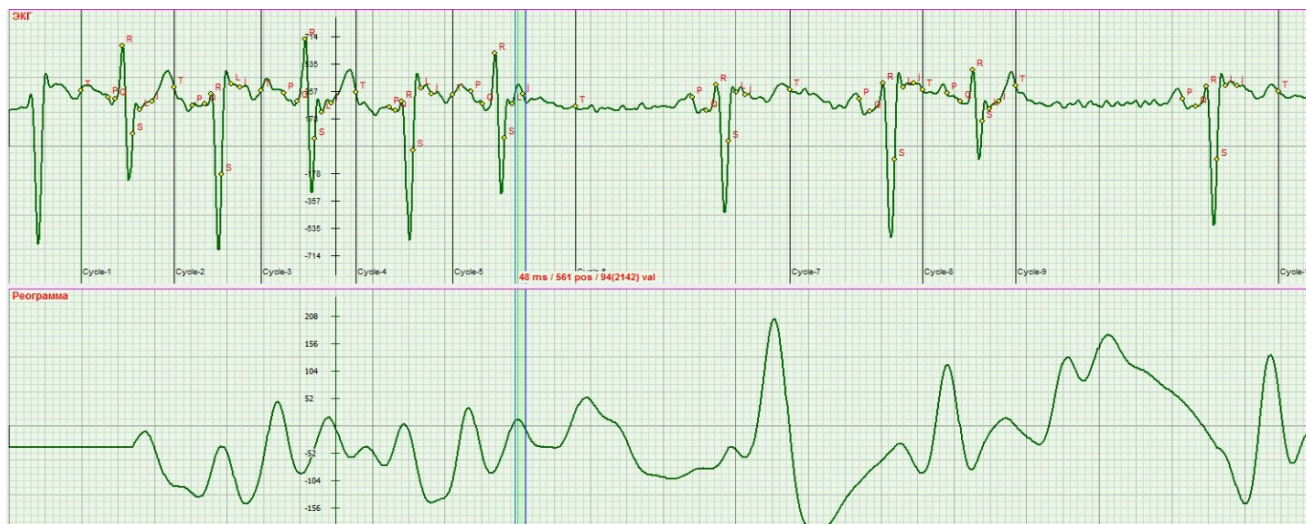


Рис. 187. Чередование амплитуды R-зубца на ЭКГ. Форма РЕО отражает проблемы разбаланса большого и малого круга кровообращения

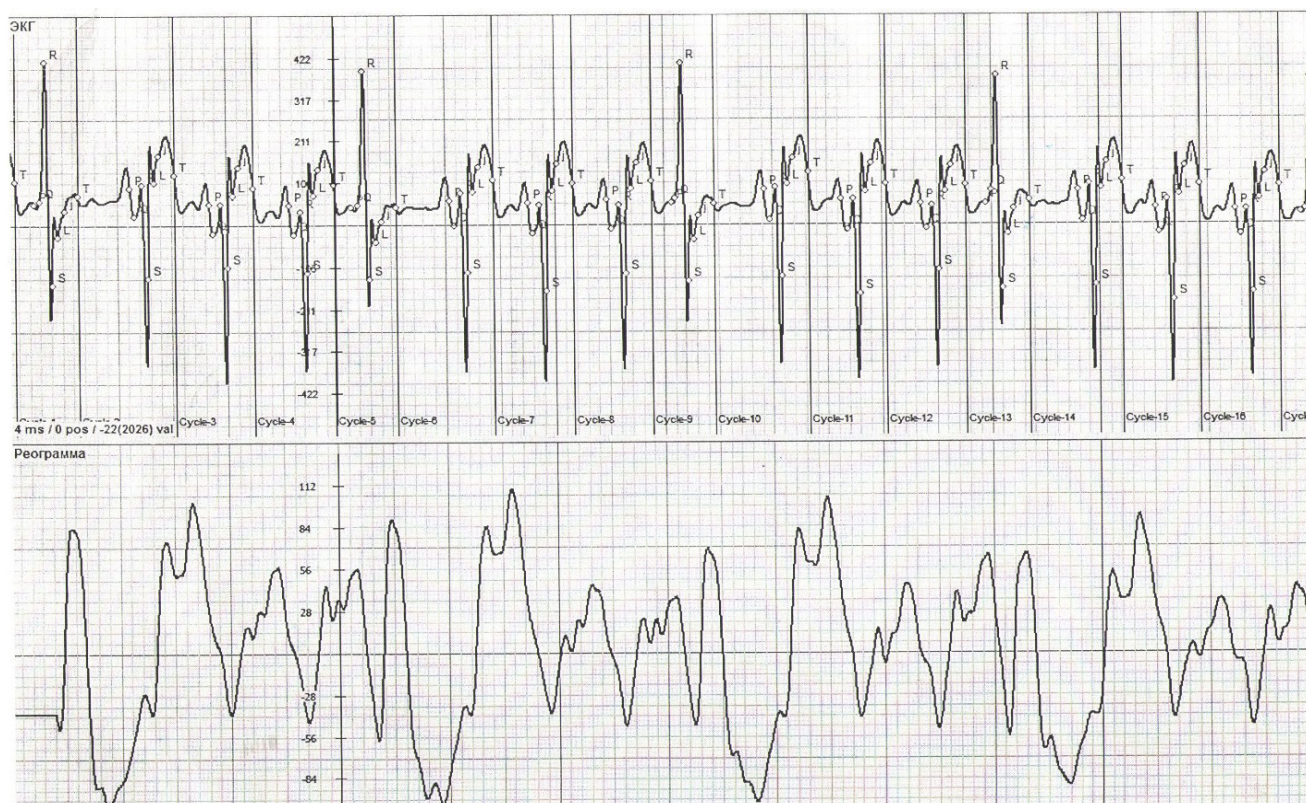


Рис. 188. Фазе с нормальным R-зубцом на ЭКГ соответствует нормальное РЕО. Впоследствии затруднение венозного кровотока, отражаемое на РЕО, приводит к экстрасистолии и низкой амплитуде S-зубца