

28. Концентрация внимания

Внимание!

Не забывайте проверять правильность автоматической расстановки фаз на ЭКГ.

Параметр отмечает связь сердца и ЦНС. Он важен тем, что позволяет понять, адекватен ли в своих действиях или нет находящийся перед Вами человек. Причиной этому служит концентрация внимания на себе. На рис. 183 показаны спектральные характеристики ЭКГ. Ширина гармоник указывает на степень концентрации внимания. Так, из трёх представленных спектров нижних гармоник ЭКГ видно, что первая – узкая и высокая. При внимательном рассмотрении видно спереди и сзади её импульсы малой амплитуды. Это сигналы симпатической и парасимпатической нервной системы, запускающие потенциал действия и тормозящий его. Форму этого импульса относим к нормальным.

На среднем рисунке потенциал действия меньше амплитудой и шире. Он немного перекрывает импульсы симпатической и парасимпатической систем. Это потенциал действия спортсмена за месяц до победы на чемпионате мира. Всё внимание сосредоточено на себе, с максимальной концентрацией энергии.

Третий вариант – широкий импульс с малой амплитудой, полностью перекрывающий действие симпатической и парасимпатической систем. Это характерно для замкнутого и неадекватного поведения человека. Через три месяца данный пациент совершит суицид.

Как показали проведенные исследования, использование в диагностике этого параметра целесообразно и очень полезно.

Терапия

Показана волновая резонансная терапия аппаратом «ЭЖ-2».

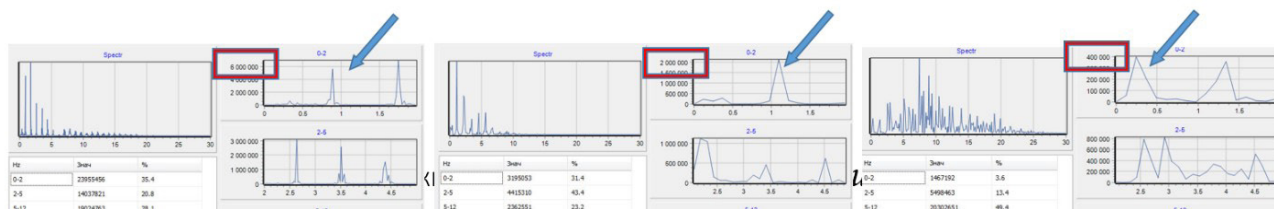


Рис. 183. Ширина гармоник указывает на степень концентрации внимания. Одновременно с увеличением ширины уменьшается амплитуда гармоник

Таблица 28. Кардиометрическая диагностика концентрации внимания и её коррекция

| Выявляемые физиологические, функциональные, метаболические и другие изменения | ЭКГ признаки | Возможные последствия | Рекомендации |
|---|---------------------------------|--|---|
| Концентрация внимания | Спектральные характеристики ЭКГ | Адекватность восприятия окружающей среды | Волновая резонансная терапия аппаратом «ЭЖ-2» |